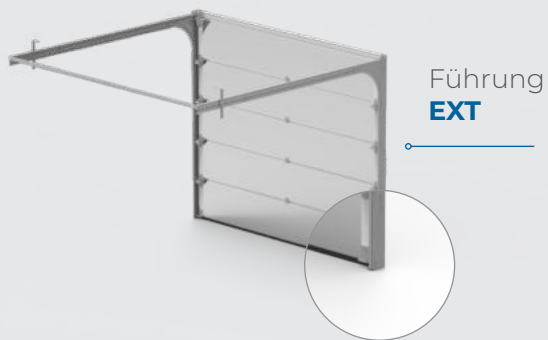
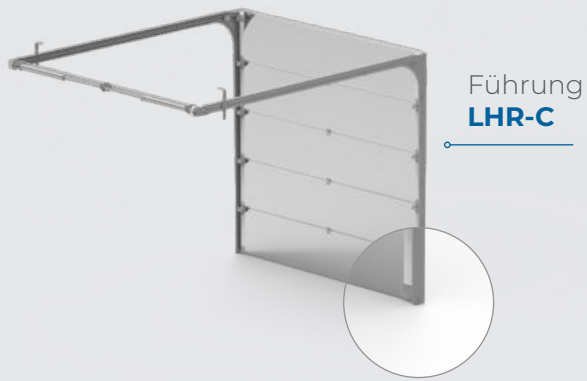


**PANEELTORE
GARAGENTORE**

PANEELTORE DAS TOR ZU MEINER WELT

LINDPOINTNER[®]
T O R S Y S T E M E

FÜHRUNGSSYSTEME



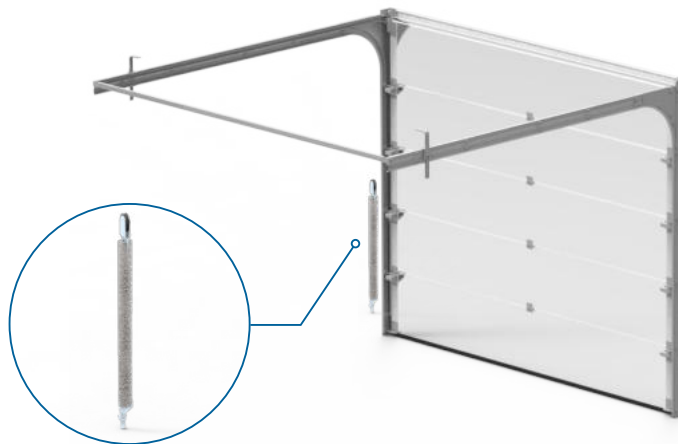
Führungssystem	Typ	Sturzhöhe ohne / mit Antrieb - Dichtung am Sturz	Sturzhöhe ohne / mit Antrieb - Dichtung an der Topsektion	Leibung	Max. m ²	Max. Maß
EXT - Zugfeder- Technik	EXT	0-100 / 0-125	nicht möglich	0-95	8,5m ²	4 000 x 2 625
LHR-C / LHF-C - Torsionsfeder- Technik	LHR-C - Federn hinten	100 / 125	125 / 160	90	14m ²	5 500 x 3 000
	LHF-C - Federn vorne	200 / 200	200 / 200	90	14m ²	5 500 x 3 000



FÜHRUNG NACH FEDERTYPEN

ZUGFEDER-TECHNIK

- Einfache und schnelle Montage
- Einiges Design des Tores mit Zargenblechen
- Stiller Betrieb mit Nylon-Laufrollen und Gleithülsen
- Bodendichtung integriert in der Bodensektion ohne ALU-Profil
- Torzertifizierung laut EU-Norm EN 13241-1



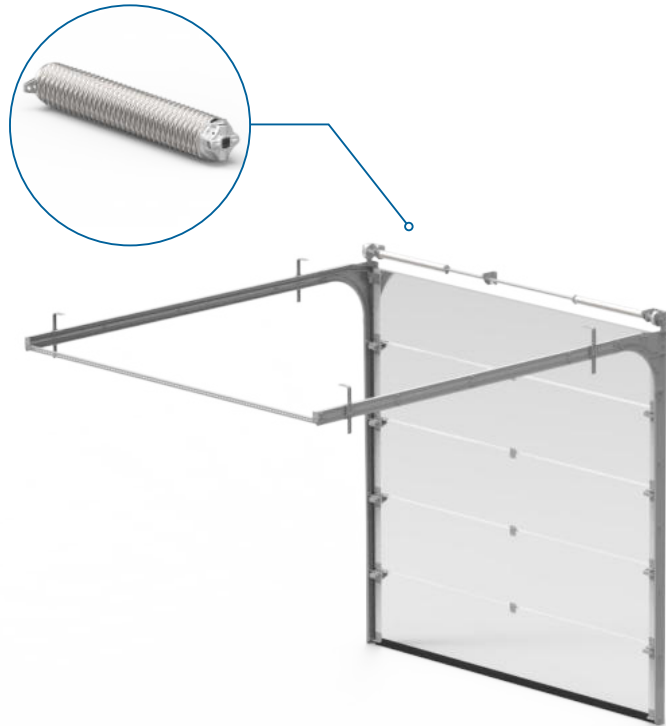
Standard-Setshöhen

1 875 mm 2 000 mm 2 125 mm 2 250 mm 2 375 mm 2 500 mm 2 625 mm

RENO-Setshöhen

1 955 mm 2 080 mm





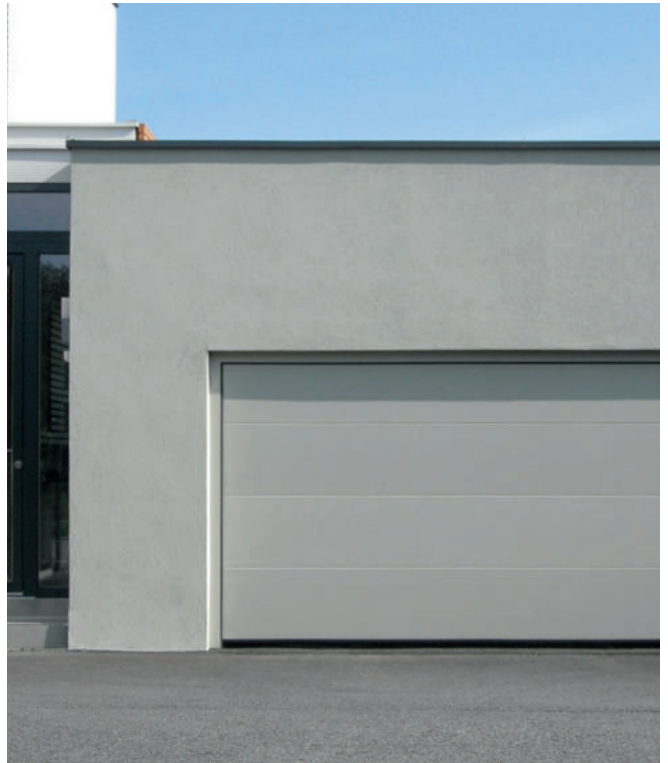
TORSIONSFEDER-TECHNIK

- Massive Führung ohne Kunststoffteile
- Stiller Betrieb mit Nylon-Laufrollen und Gleithülsen
- Bodendichtung integriert in der Bodensektion ohne ALU-Profil
- Einfache Montage mit vormontierten Teilen (z.B. Federwelle)
- Feineinstellung mit Schrauben während Montage möglich
- Torzertifizierung laut EU-Norm EN 13241-1

Die Tore werden nach Standard entwickelt, sowie nach Sonderanforderungen (nach Maß), auch mit Einbaumöglichkeit der Alurahmensektionen und Schlupftüre angeboten.









DESIGN PROTECT



Oberflächenstruktur

Lamelle stucco

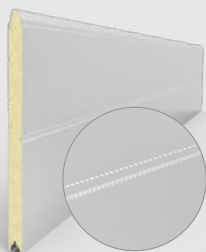
Außenfarbe

entsprechend dem aktuellen Paneelangebot

Innenfarbe

entsprechend dem aktuellen Paneelangebot

Fingerklemmschutz (FSP) | Polyurethanschaumkern |
Doppelseitige Feuerverzinkung |
U = 0,50 W / m² K | R = 25 dB



Oberflächenstruktur

Mittelsicke

Außenfarbe

entsprechend dem aktuellen Paneelangebot

Innenfarbe

entsprechend dem aktuellen Paneelangebot

Fingerklemmschutz (FSP) | Polyurethanschaumkern |
Doppelseitige Feuerverzinkung |
U = 0,50 W / m² K | R = 25 dB



Oberflächenstruktur

V-Profil glatt

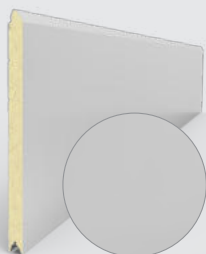
Außenfarbe

entsprechend dem aktuellen Paneelangebot

Innenfarbe

entsprechend dem aktuellen Paneelangebot

Fingerklemmschutz (FSP) | Polyurethanschaumkern |
Doppelseitige Feuerverzinkung |
U = 0,50 W / m² K | R = 25 dB



Oberflächenstruktur

Ohne Sicke glatt

Außenfarbe

entsprechend dem aktuellen Paneelangebot

Innenfarbe

entsprechend dem aktuellen Paneelangebot

Fingerklemmschutz (FSP) | Polyurethanschaumkern |
Doppelseitige Feuerverzinkung |
U = 0,50 W / m² K | R = 25 dB



MASSGESCHNEIDERTE TORDEKORE

KASCHIERFOLIEN

- Mehrschichtige Folie mit Prägung und halbharter Grundfolie
- Hochwertige Beständigkeit gegen Witterungseinflüsse, UV-Strahlung und Chemie
- Lebensdauer 7-10 Jahre
- Anwendung nur an glatte Paneel-Oberfläche
- Bis Torbreite 6 000mm anwendbar
- Ermöglicht Design für ganzes Haus (Tor, Fenster, Tür)
- Einfache Pflege

3D DRUCK

- Digitaler Paneeldruck, der haltbarer ist als Folie
- Hochwertige Beständigkeit gegen Witterungseinflüsse, UV-Strahlung und Chemie
- Lebensdauer 10 Jahre
- Druck auf verschiedenen Paneel-Oberflächen
- Unbegrenzte Dimensionen
- Ermöglicht Design für ein ganzes Haus (Tor, Fenster, Tür)
- Einfache Pflege

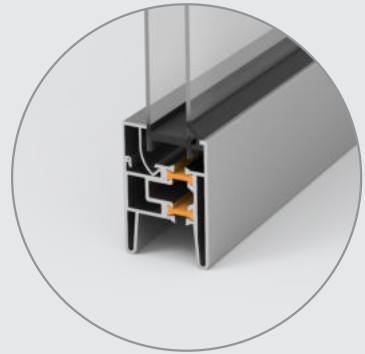
Mehr Informationen finden Sie im Folder „Oberflächen und Farben“ der Paneeltore.



VOLLVERGLASTE ALURAHMENSEKTIONEN - FVE

TECHNISCHE VORTEILE

- Standardversion mit eloxiertem Aluminiumrahmen E6 / EV1
- Variable Ausführung für PROTECT
- Paneele ohne thermische Trennung und mit thermischer Trennung
- Auswahl verschiedener Füllungen je nach Ausführung, Wärmedämmeigenschaften und Luftdurchlässigkeit
- Möglichkeit der Lackierung von Aluminiumrahmen RAL, NCS, DB
- Verglasung auch kratzfest verfügbar



AUSFÜHRUNG OHNE THERMISCHE TRENNUNG



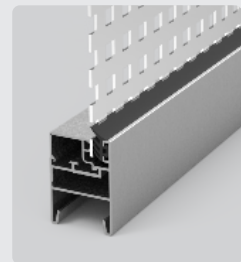
Einfach



Doppelt



ALU-Füllung



Streckmetall /
Lochblech

AUSFÜHRUNG MIT THERMISCHER TRENNUNG

- Für PROTECT Paneele
- Design identisch mit der vollverglasten Ausführung mit FSP
- Hervorragende Isoliereigenschaften
Reduzierung der Wärmeübertragung um bis zu 22%
- Kondenswasserbildung auf der Innenseite des Tores stoppt (Exterieur versus Interieur)



FVE TB - 40 mm

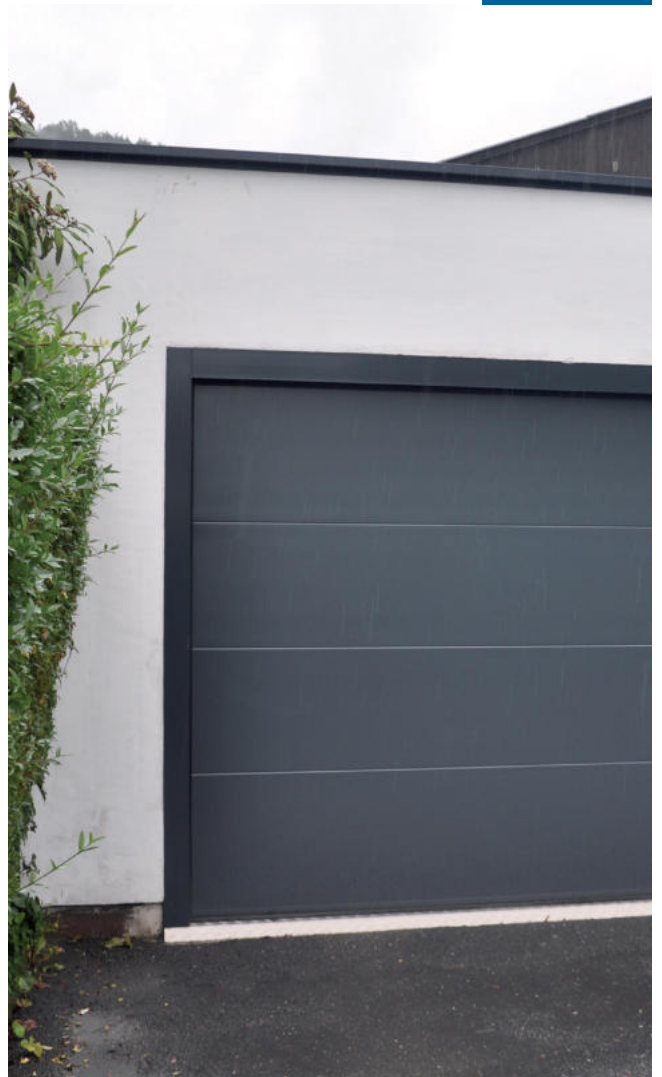
REDUZIERUNG
DER WÄRMEÜ-
BERTRAGUNG AUF
22%

FENSTER**PARAMETER**

- Fensterposition nach Kundenwunsch auch in Sonderausführung
- Edelstahl- oder Kunststoffrahmen der Fenster
- Lackierung von Fensterrahmen in RAL, NCS, DB optional (außer Edelstahl)







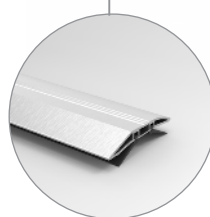
SCHLUPFTÜRE

TECHNISCHE VORTEILE

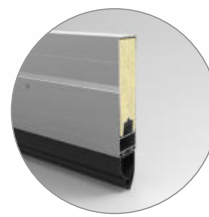
- Installation von Schlupftüren bis zu einer Torfläche von 30 m² (max. Torbreite 6.000 mm)
- Schwellenvarianten wahlbar - standard, niedrig, extra niedrig
- Eloxierete Aluminiumleisten E6 / EV1
- Einfache und schnelle Installation
- Integrierte Stahlverstärkung unter dem Türschließer
- Möglichkeit der Lackierung von Aluminiumprofilen in RAL, NSC, DB

SCHWELLENHÖHEN

Sektion	Schwelle	Höhe
Paneel	Extra niedrig	18 mm
FVE	Extra niedrig	18 mm
Paneel	Niedrig	80 mm
Paneel	Standard	225 mm
FVE	Standard	130 mm



Schwelle - niedrig



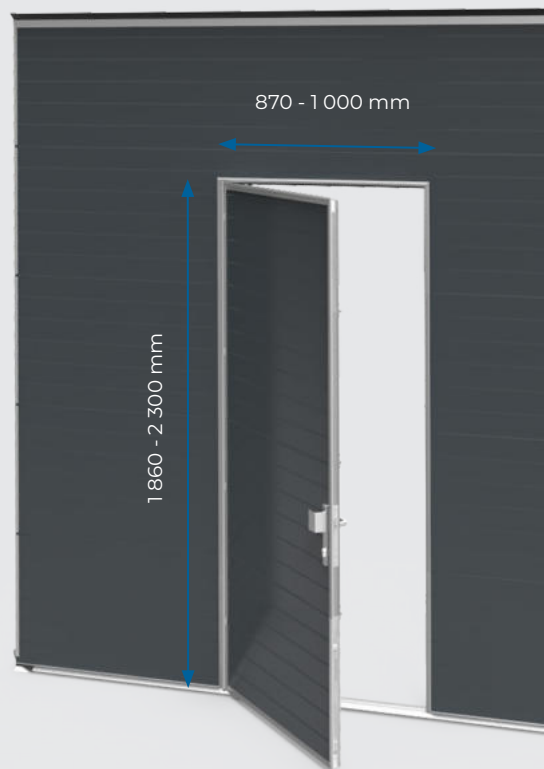
Schwelle - Standard

BEI VERWENDUNG EINER NIEDRIGEN SCHWELLE IST DER STANDARD FÜR NOTAUSGANG ERFÜLLT



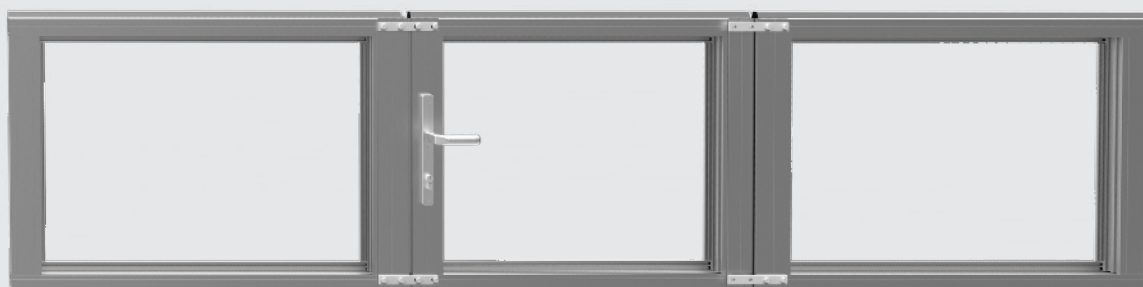
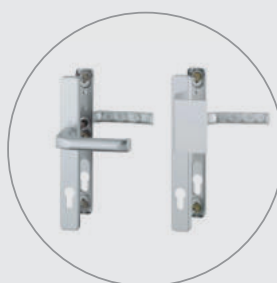
SCHLUPFTÜRPARAMETER

Türhöhe	Paneelaufteilung der 1. - 4. Sektion	Schwelle	Griffhöhe
2 300 mm	4 x 610 mm	Extra niedrig	980 mm
		Standard/ Niedrig	1 030 mm
2 190 mm	3 x 610 mm 1 x 500 mm	Extra niedrig	980 mm
		Standard/ Niedrig	1 030 mm
2 080 mm	2 x 610 mm 2 x 500 mm	Extra niedrig	980 mm
		Standard/ Niedrig	1 030 mm
1 970 mm	1 x 610 mm 3 x 500 mm	Extra niedrig	980 mm
		Standard/ Niedrig	1 030 mm
1 860 mm	4 x 500 mm	Extra niedrig	870 mm
		Standard/ Niedrig	920 mm



ZUBEHÖR

- Panikbeschläge in verschiedenen Ausführungen
- E-Öffner
- Möglichkeit zur Installation von Fenstern und verglasten Sektionen (FVE)



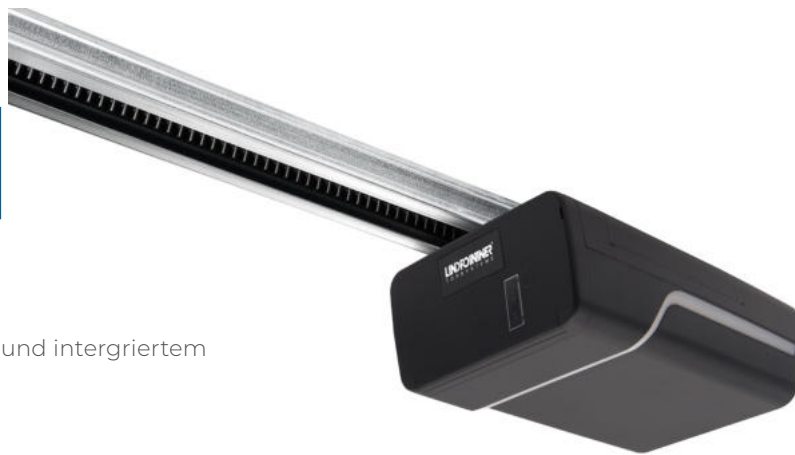
ANTRIEBE BLACK

BLACK ANTRIEBE

BLACK 800/1000 mit Schieneneinheit und integriertem Funksystem 433 MHz.

inkl. 2 Stk. Handsender 3-Befehl

Handsender, LED-Beleuchtung, selbsthemmender Motor zur Torverriegelung. Integrierte Hinderniserkennung mit Revision des Torblattes, Endscharter einfach justierbar. Leistungsaufnahme STAND BY BETRIEB < 4W



ANTRIEBE CUBE

PARAMETER

- Für Antriebe mit max. Torfläche 11 m²
- Führungsschiene mit Zahnriemen aus massivem verzinktem Stahl
- Elegantes schwarzes Cover-Design
- Programmierbare LED Beleuchtung
- Automatisches Schließen Einstellung
- SoftStart und SoftClose Funktion
- Hinderniserkennung
- 2 Stück Handsender in der Standardpackung
- Wifi-Modul für einfache Steuerung über das Telefon







DOPPELFLÜGELTÖRE UND NEBENEINGANGSTÜRE 2LD / MD NG

GRUNDSPEZIFIKATION:

- Sandwichpaneel 40 mm mit Polyurethanschaum
- Rahmen aus eloxierten Aluminiumprofilen
- Drückergarnitur

AUSFÜHRUNG:

- Thermisch getrennter Rahmen (Profil 60 mm)
- Rahmen ohne thermische Trennung (Profil 45 mm)
- Installation in / hinter die Öffnung



ÖFFNUNGSRICHTUNG
NACH AUSSEN ODER
INNEN



ZUBEHÖR

TÜRBESCHLAG

Hochwertiger Türbeschlag integriert im Türrahmen.

Variable Auswahl von Schließvarianten.

Schließvarianten

- Drücker
- Griff
- Panikstange

Schlösser

- Einsteckschloss
- Panikschloss
- 3-fach Schloss
- E-Öffner



SCHWELLENVARIANTEN

3 Schwellenvarianten. Mit oder ohne thermische Trennung. Schwellenlose Ausführung ermöglicht freie Durchfahrt für Autos oder Stapler.

SCHWELLENHÖHEN:

- Mit thermischer Trennung – 20 mm
- Ohne thermische Trennung – 12 mm
- Schwellenlose Ausführung – 3 mm
 - mit thermischer Trennung
 - ohne thermische Trennung



20 mm

12 mm

3 mm





PANEELTORE





PANEELTORE

ERSATZTEILE

WIR KÖNNEN SIE MIT ALLEN ERSATZTEILEN VERSORGEN

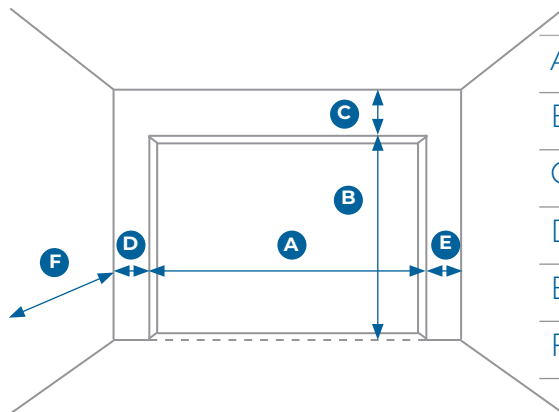
Wir bieten Ihnen eine große Auswahl an Ersatzteilen für Ihre Garagen- und Industrie-Sektionaltore, damit Sie Ihre Tore in optimalem Zustand halten können.



Alle Ersatzteile finden Sie in unserem Online-Shop!



ANFRAGEBLATT PANEELTOR



A - LICHTBREITE	mm
B - LICHTHÖHE	mm
C - STURZHÖHE	mm
D - LEIBUNG links	mm
E - LEIBUNG rechts	mm
F - EINSCHUBTIEFE	mm

Torparameter	Ja	Nein	Technische Daten
Aluminium Glas Sektion			
Paneeldesign			
<input type="radio"/> Glatt <input type="radio"/> Mikro <input type="radio"/> Wood			
Farbe			
Schlupftür 18 mm Schwelle			
Motor			
Montage			
Demontage altes Tor			
Entsorgung altes Tor			
Sonstiges			

Kundenadresse

.....

.....

.....

Hinweis:



www.lindpointner.com

